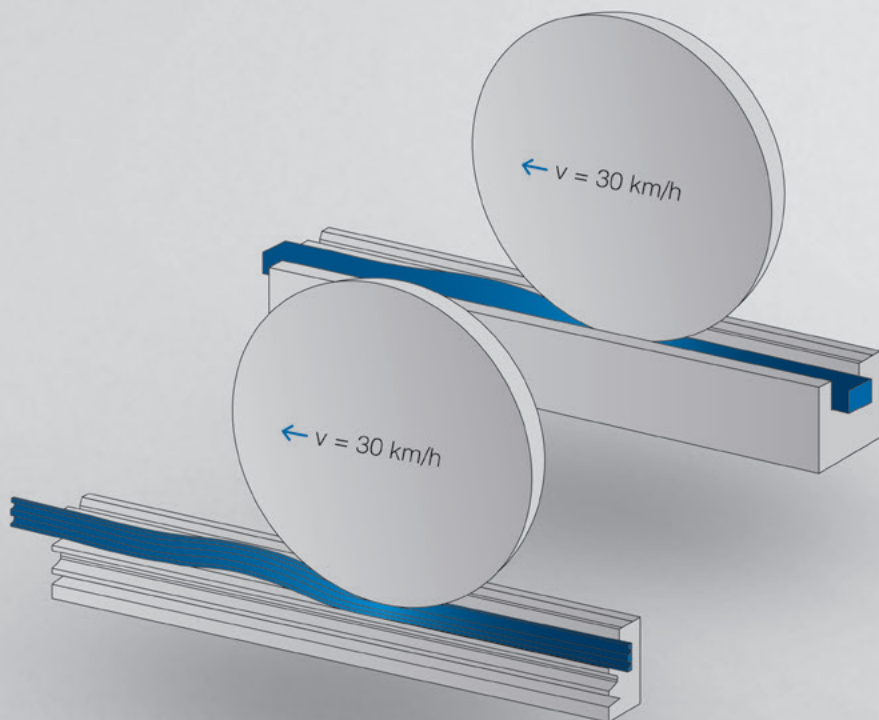
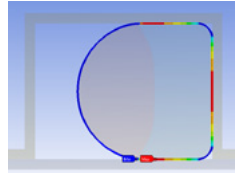
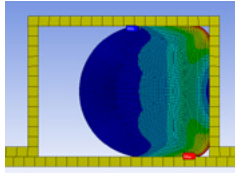


Rubber Seminar

Computational Design
of Rubber Products
29 - 30 January 2015





What is it all about?

- Rubber materials and rubber behaviour
- Introduction to nonlinear elastic deformations
- Rubber material models for computational analysis
- Introduction to physical testing of rubber
- Uniaxial tension tests of rubber materials
- Damage and dissipation in rubber materials
- Fitting material to nonlinear test data
- Testing of fatigue (damage), friction, viscoelasticity

Notes

- All lectures will be given in English
- Seminar comprises lectures and lab sessions

Who benefits from these lectures?

- Design engineers for rubber components and systems
- Rubber chemists and rubber technologists
- Product and material engineers

Speakers

- Dr.-Ing. Robert Eberlein (ZHAW)
- Dr. Ir. Kuno Dijkhuis (ERT)
- Jan van Kranenburg (ERT)

Time

9.00 – 17.00

Costs

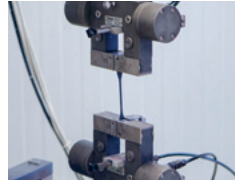
EUR 1550 per participant
(Students 50% off)

Registration

Please send your registration until
December 12, 2014 to

administration@ertbv.com

and indicate your FE solver
preference (ABAQUS or ANSYS)



Worum geht es?

- Gummimaterialien und Gummiverhalten
- Einführung in nichtlineare, elastische Verformungen
- Elastomermodelle für rechnergestützte Analysen
- Einführung in die Testverfahren von Gummimaterialien
- Einachsige Zugversuche an Gummimaterialien
- Schäden und Energiedissipation in Gummimaterialien
- Materialanpassungen anhand nichtlinearer Testdaten
- Ermüdungstests, Reibung, Viskoelastizität

Bemerkungen

- Alle Vorträge werden in Englisch gehalten
- Seminar beinhaltet Vorträge und Laborübungen

Wer profitiert von den Vorträgen?

- Konstrukteure von Gummikomponenten und -systemen
- Elastomerchemiker und -technologen
- Material- und Produktionstechniker

Referenten

- Dr.-Ing. Robert Eberlein (ZHAW)
- Dr. Ir. Kuno Dijkhuis (ERT)
- Jan van Kranenburg (ERT)

Uhrzeit

9.00 – 17.00

Kosten

CHF 1900 pro Teilnehmer
(Studentenrabatt 50%)

Anmeldung

Anmeldung bitte bis
12. Dezember 2014 an

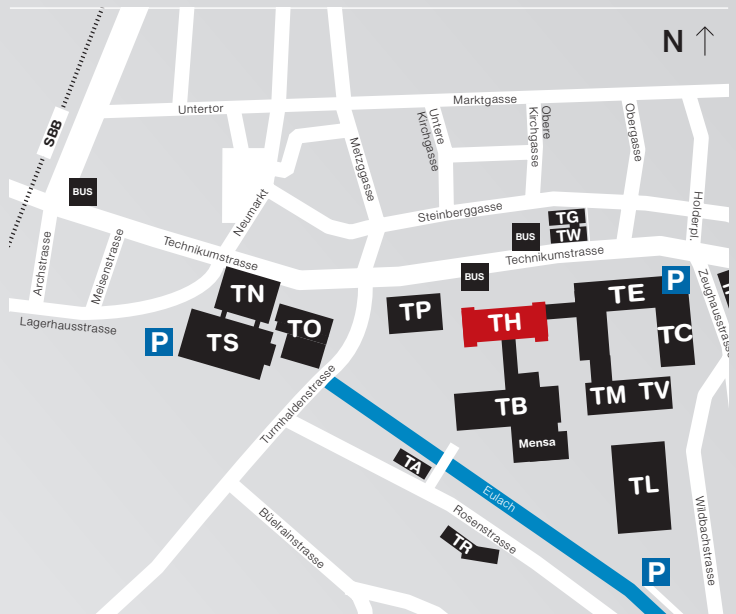
administration@ertbv.com

mit der Angabe Ihres bevorzugten
FE Solvers (ABAQUS oder ANSYS)

School of Engineering

Technikumstrasse
CH-8400 Winterthur

info.imes@zhaw.ch
www.imes.zhaw.ch



Seminar Venue/Veranstaltungsort
Campus Technikumstrasse